

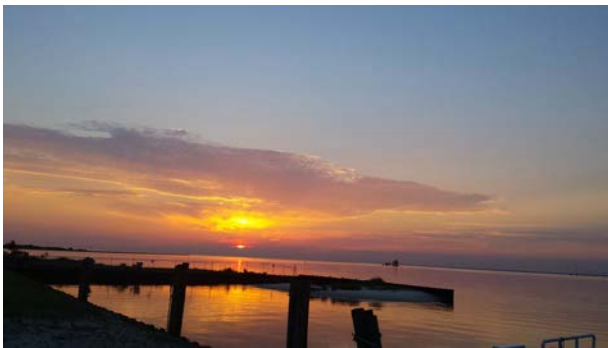
Dự án Khu vực Du lịch Sinh thái và Giáo dục Môi trường Đảo Dauphin

Khu vực Phục hồi Alabama

MÔ TẢ DỰ ÁN

Dự án đề xuất này sẽ thu mua và phát triển các tiện nghi trên khoảng 100 mẫu đất trên đảo Dauphin, một đảo chắn tại cửa vịnh Mobile ở phía nam Hạt Mobile County, Alabama. Khu đất bao gồm đầm lầy ngập mặn ven biển, vùng đất trên cao và dưới nước thuộc sở hữu tư nhân.

Khu đất đề xuất mua lại hiện đang được rao bán, đặt nó trước nguy cơ bị xây dựng nếu không được thu mua làm một phần của dự án này. Mục đích tổng thể của dự án là cải thiện việc tiếp cận và hưởng thụ cả đầm lầy và vùng nước, bao gồm các môi trường sống ở vùng đất ngập nước tiếp giáp với Vịnh Aloe. Khu đất sẽ được sở hữu và duy trì bởi Thành phố Đảo Dauphin.



Ngắm hoàng hôn của Vịnh Aloe từ Đảo Dauphin

Các Tiện nghi Đề xuất Phục vụ Công chúng

Các tiện nghi đề xuất trên khu đất dành cho du khách bao gồm:

- khoảng 100 chỗ đậu xe trên một bề mặt thấm nước
- cầu tàu câu cá công cộng với phí danh nghĩa ban đầu (\$2 đến \$5) trong đó sẽ bao gồm bốn cầu tàu nhánh của cầu tàu chính với khả năng tiếp cận tuân thủ Đạo luật ADA
- nhà vệ sinh công cộng ở phía cuối cầu tàu câu cá
- một lối đi lát ván trên cao ở phía trên vùng đất ngập nước để kết nối bãi đỗ xe và cầu tàu câu cá
- một vụng lâu rộng 450 foot vuông
- các lối đi dành cho xe đạp
- các màn hình trình chiếu các thông tin mang tính giáo dục về tài nguyên thiên nhiên và văn hóa của khu vực

CHI PHÍ ƯỚC TÍNH

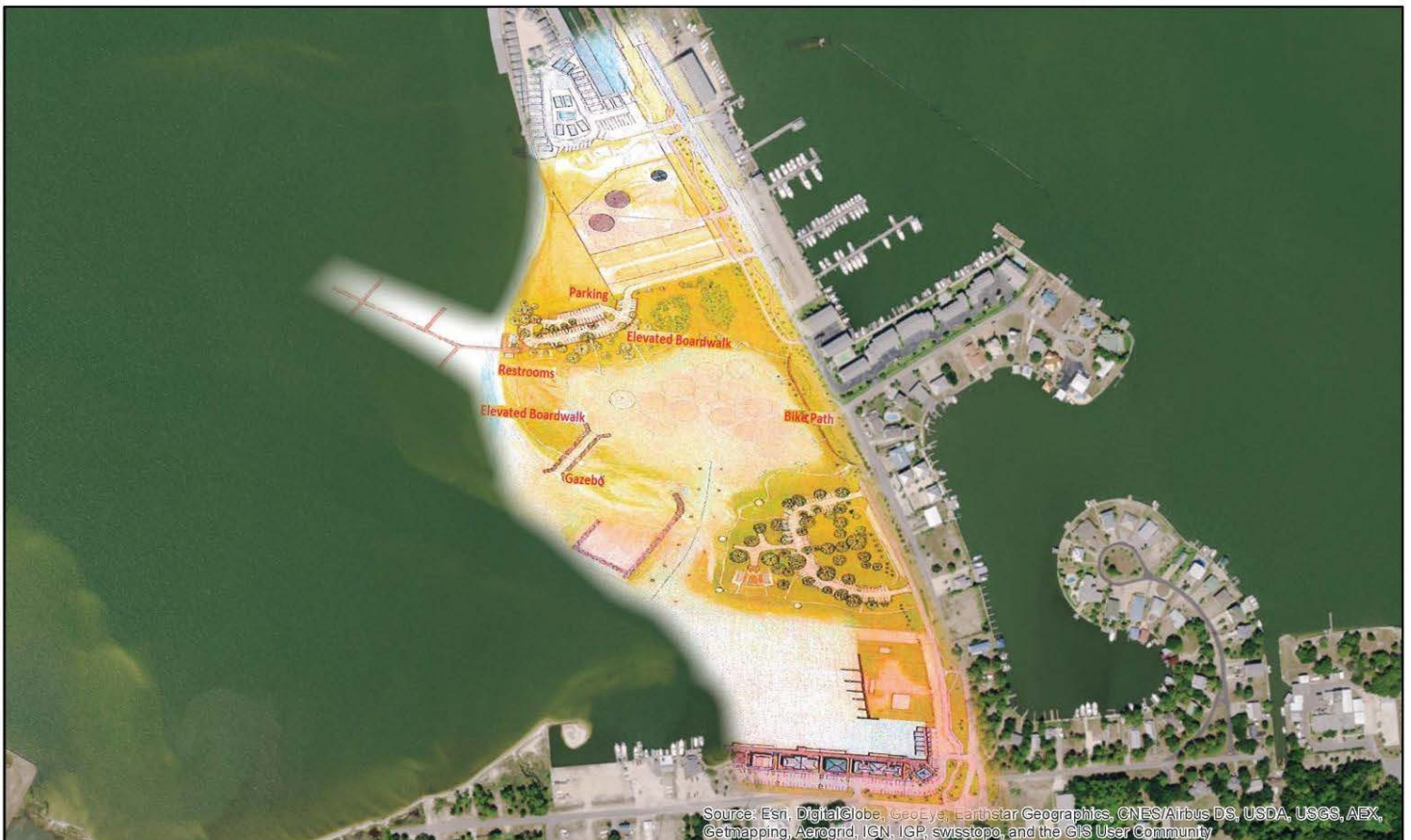
Chi phí ước tính cho việc lập kế hoạch, lên kỹ thuật và thiết kế, xây dựng, giám sát, vận hành và bảo trì, và giám sát Ủy viên cho dự án này là \$4.000.000. Phí thu được từ cầu tàu câu cá cũng sẽ hỗ trợ cho chi phí vận hành và bảo trì dài hạn.



Để biết thêm thông tin, mời liên hệ:

AMY HUNTER

Sở Bảo tồn và Tài nguyên Thiên nhiên Alabama

3115 Five Rivers Boulevard
Spanish Fort, AL 36527
ALTIG@dcnr.alabama.gov



 Du lịch Sinh thái Đảo Dauphin	<p>Bản đồ này mô tả địa điểm dự án đề xuất cho Khu Du lịch Sinh thái Đảo Dauphin</p>		Du lịch Sinh thái Đảo Dauphin
	<p>Hệ Tọa độ: North America Equidistant Conic Dữ liệu: North American 1983</p>		<p>0 0.075 0.15 Miles</p>
	<p>Ngày 17/10/2016</p>		